

# MAIS DITES-VOIR,

comment qu'on vient chez vous ?



## Bienvenue en Sud Nivernais

Une pépite aux multiples facettes

Ses richesses naturelles, Loire, étangs et forêts, offrent un cadre idéal pour des activités d'itinérance douce telles que le vélo, le bateau, la pêche et la randonnée.

### Evadez vous au rythme de la nature



Son histoire et les industries qui ont façonné le Sud Nivernais sont passionnantes et se révèlent à travers des sites remarquables comme l'enceinte fortifiée de Decize, le Musée de la Mine de La Machine et ses églises romanes classées.

### Explorez notre patrimoine

Que vous soyez en famille, entre amis ou en solo, nos activités (baignades en eaux naturelles, labyrinthe, géocaching) sauront vous divertir.

### Amusez vous au grand air !



## Evadez vous au rythme de la nature

Des réparateurs et loueurs de vélos sont à disposition, ainsi que des équipements pour cyclistes

### Promenons-nous

D'après Ralph Waldo Emerson "La randonnée est le meilleur moyen de découvrir la beauté de la nature et la richesse de soi-même." Entre sentiers, points de vues, forêts et vastes espaces ruraux, le Sud Nivernais est un formidable terrain d'exploration. Nos 200 km de chemins balisés permettent de s'adonner à cette passion. Sans compter les balades sur les chemins de halage des canaux accessibles pour tous, même en poussette ou en draineuse.

Pour en savoir plus sur nos chemins, demandez la carte des randonnées du Sud Nivernais à l'Office de Tourisme

Ou flashez ce QR Code !



#### Decize - La Machine

12 km  
Aménagée sur une ancienne voie ferrée, cette véloroute est en majorité sous les bois et sans difficulté. Elle passe par l'étang Grenetier et permet de rejoindre le Musée de la Mine

#### Canal latéral à la Loire

Decize - Nevers 38 km  
Chemin de halage aménagé pour les vélos  
Decize - Bourbon-Lancy 40 ou 49 km  
Routes secondaires (2 itinéraires)

#### Canal du Nivernais

Decize - Auxerre 174 km  
Itinéraire dédié aux piétons et cyclistes empruntant en grande partie le chemin de halage

## Explorez notre patrimoine

### Tous au charbon !

#### Au Musée de la Mine de La Machine

Plongez dans l'univers fascinant des mineurs.

Commencez par une visite libre du Musée, installé dans l'ancien siège de la Houillère, pour en apprendre davantage sur l'histoire du charbon et la vie de ses ouvriers. Une exposition temporaire différente chaque année enrichit la présentation.

Ensuite direction le Puits des Glénons où vous serez équipés de lampes et de casques, pour explorer la surface et la galerie de mine, accompagnés de votre guide. Les dures conditions de travail mais aussi les savoir-faire utilisés pour extraire le charbon ou la sécurité n'auront plus de secret pour vous.

Vivez une expérience inoubliable dans un lieu unique et accessible à tous.

Le Musée vous ouvre ses portes :  
- En basse saison : les dimanches et jours fériés de 14h à 18h  
- Du 15 juin au 15 septembre : tous les jours de 14h à 19h  
- Visites supplémentaires et animations les week-ends prolongés ou pendant les vacances.

Le Musée de la Mine de France est le seul en France où la galerie est exclusivement éclairée aux lampes d'époque !

Flasher ce QR Code pour réserver votre visite



## Séjournes et savourez

Pour une soirée, un week-end ou un semaine, vous trouverez l'hébergement qui vous correspond. Hôtels, meublés, gîtes d'étape, campings, chambres d'hôtes mais aussi aires pour camping-cars sauront vous satisfaire et répondre à vos attentes.



Scannez-moi pour organiser votre séjour



En cœur de ville, en terrasse ou au bord de l'eau, venez savourer une cuisine traditionnelle dans l'un de nos restaurants. Selon vos envies : œufs en meurette, pavé decizois ou planche de charcuterie entre amis. Un repas sur le pouce ? C'est également possible.

## LE SUD NIVERNAIS à tout pour plaire

Pour préparer votre séjour ou l'agréments, l'équipe de l'Office de Tourisme se tient à votre disposition toute l'année

### Vous trouverez sur place :

- Boutique de souvenirs
- Organisation de visites guidées pour les groupes et les individuels
- Vente de cartes de pêche
- Services vélos : stationnement, consignes, outils et bien plus encore

## Vous allez adorer...

"Le bonheur se trouve dans les choses simples"  
Découvrez les petits plaisirs "Made in Sud Nivernais" qui feront de votre séjour un moment inoubliable.

Admirez le coucher du soleil sur la Confluence où se rejoignent Loire, rivière Aron et canaux.



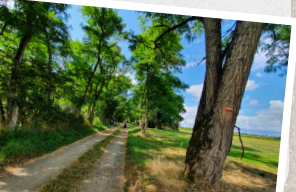
Flânez dans les ruelles de Decize, Petite cité de caractère au style médiéval.

Promenez-vous au Port de Decize et profitez de son calme et de son architecture dépayssante.



Gravissez le terribil de l'étang Grenetier à La Machine pour avoir une vue à 360° sur les environs.

Ressourcez-vous en pleine nature entre Loire et forêt.



## Amusez vous au grand air

### Stade Nautique de Decize

### Bases de loisirs pour tous !

### Étang Grenetier de La Machine

Situé au bord de la rivière Aron, l'emblématique Stade Nautique propose des jeux de plein air, une double tyrolienne, des terrains de pétanque et une aire de beach-volley. L'été, l'AQUATOON une aire de 13 jeux aquatiques gratuits pour les enfants dès 1 an (sous la responsabilité des parents) mais aussi la location d'embarcations (bateaux électriques, pédalos...) et un mini-golf complètent l'offre des activités. Service de bar-restaurant sur place.

Au cœur de la forêt domaniale de La Machine se niche l'étang Grenetier avec ses activités pour toute la famille : parcours sportif de 16 agrès et tables de pique-nique sous les bois, terrain de beach-volley, jeux de plein air, terrains de pétanque, sentier autour de l'étang. Bar et restaurant ouvert toute l'année.

Venez à vélo depuis le Canal du Nivernais en empruntant la véloroute de Fond Judas.

### Les pieds dans l'eau

Surveillées les après-midi de 13h à 19h en période estivale, les plages de sable du Stade Nautique et de l'Étang Grenetier vous attendent. Retrouvez aussi la piscine de Decize et son bassin avec toit découvrable. L'été son toboggan et sa patageoire extérieurs vous divertiront.



### Amphélia à Imphy

Au fil de la Loire, Amphélia est le lieu pour se divertir et se dépenser. Sur place : jeux pour enfants, city-stade, parcours sportif avec agrès, et tables de pique-nique. Accès libre toute l'année mais ne pas oublier son ballon.



### Labyrinthe de maïs

En libre accès et GRATUIT, le dédale végétal de l'île de Caqueret à Decize accueille petits et grands pour de bons moments. Avec ses trois entrées et trois sorties sur 2,6 hectares, de multiples parcours sont à explorer pour plus d'amusement.

De juin à fin septembre, selon les conditions météorologiques. Signalétique mise en place à partir de la route de Moulins pour vous mener à bonne destination.



### Balades à dos d'âne, en calèche ou randonnée sur plusieurs jours, c'est certain vous reviendrez conquis !

Le Magny : 06 60 25 65 36



### Haras de Magny

À La Fermeté



### Patinoire de Decize

Chaussez vos patins, enfiez vos gants (obligatoire) et c'est parti pour de belles glissades sous la grande halle du Port de la Jonction

Des vacances de Noël aux vacances de février Renseignements au 03 73 15 00 00

### Avoir la pêche

Avec la Loire, ses canaux, ses rivières et ses étangs, le Sud Nivernais regorge de bonnes surprises de toutes les tailles : sandres, chevesnes, perches, brochets, silures... Que vous soyez pêcheur confirmé ou du dimanche, pour une heure ou la journée, vous trouverez forcément le lieu idéal.



L'étang Grenetier de La Machine, labellisé "pêche en famille", est paisible et convivial.

La Vieille Loire à Decize, reconnue "parcours passion", séduit les pêcheurs confirmés avec son black-bass en no-kill.

Le territoire compte aussi 4 postes handi-pêche.

Pour tout renseignement, allez à la pêche aux infos sur notre site internet.



### Ça rame ?

Découvrez la Loire, le dernier fleuve sauvage d'Europe, à bord d'un canoë.

Sur une 1/2 journée ou plusieurs jours, en famille ou entre amis, cette activité vous permettra de voir la Loire sous un autre angle, d'observer les oiseaux et d'admirer la végétation. Un plaisir pour petits et grands. Après un briefing au club qui assurera votre transfert jusqu'à votre point de départ, partez en toute sécurité !

Canoe club de Decize / Saint-Léger-des-Vignes  
03 86 77 12 29  
www.esperance.canoe.free.fr

Canoe club d'Imphy  
06 82 98 61 88  
www.mjc-imphy.fr



### Larguez les amarres !

L'architecture du Port de Decize est inspirée des cabanes ostréicoles de l'Île d'Oléron et fait le bonheur des promeneurs. Restaurant ouvert toute l'année.

Devenez le capitaine du "Belisama", bateau sans permis de 12 places en location à la journée : 03 73 15 00 00

Vous vous sentez l'âme d'un marin? Pourquoi ne pas louer un bateau habitable avec Le boat : 03 86 25 46 64



### Suivez le guide

VISITES GUIDÉES  
En juillet/août, l'Office de Tourisme et le Musée de la Mine proposent des visites guidées thématiques pour tous les goûts : histoire, architecture, anecdotes... Et toute l'année, profitez de formules adaptées pour les groupes.

#### CIRCUITS DE VISITE

Flânez dans les rues de Decize, Petite cité de caractère ou de l'ancienne cité minière de La Machine et laissez vous guider par les circuits balisés, sur en découvrant l'histoire locale grâce aux panneaux d'informations.

#### VISITES VIRTUELLES

Voyagez dans le temps à l'aide de votre smartphone. Devenez enquêteur à Decize et La Machine grâce à l'application Legendr. Explorez des reconstitutions 3D, découvrez des vues 360° inédites et profitez de jeux interactifs. Deux visites possibles : "Decize, le trésor oublié" et "La Machine, la quête des plans perdus".



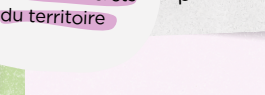
Pour connaître tous les secrets du territoire

### Quelque chose cloche...

Le Sud Nivernais compte deux églises romanes remarquables entièrement classées à Béard et Verneuil. Toutes les deux se nomment Saint Laurent et datent du XIème siècle mais sont très différentes.

L'église de Béard fut brûlée et partiellement détruite par les Anglais pendant la guerre de Cent Ans. Ravagée à la Révolution, transformée en grange agricole au XIXème siècle elle a finalement été sauvée de la destruction et restaurée au XXème siècle.

L'église de Verneuil est remarquable pour son décor roman et pour ses fresques gothiques du XVème siècle recouvrant les murs de la nef et des parties du chœur.



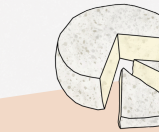
### Petits patrimoines (mais costauds)

Explorez les 20 communes du Sud Nivernais à la quête des pépites cachées : lavoirs, observatoires, ponts, sculptures, peintures...



## Consommez et artisans

Lieux d'échanges et de convivialité, vous trouverez sur place de quoi remplir votre panier et vous faire plaisir ! Fruits, légumes, viandes, œufs, poissons, fromages, mais aussi vêtements, chaussures, sacs à main...



- Lundi matin : Lucenay-les-Aix - Place de l'église
- 3ème mardi du mois, matin : Decize - Place du Champ de Foire
- Jeudi matin : Imphy - Place des martyrs
- Vendredi matin : Decize - Place du Champ de Foire
- Samedi matin : La Machine - Avenue de la République
- 1er dimanche du mois, matin : La Fermeté - Place de l'église

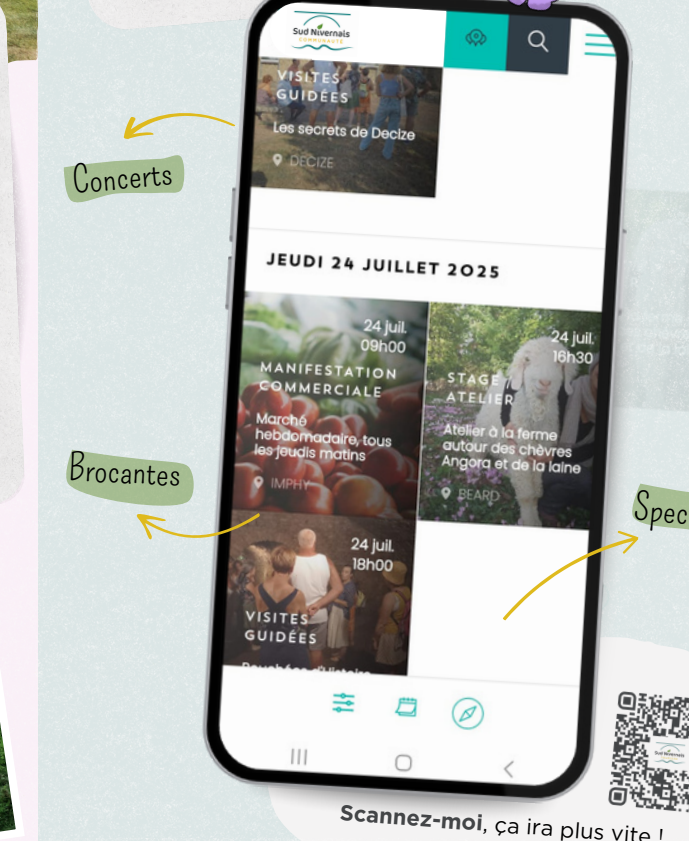
## Commerçants et artisans

Achats, travaux, prestations : Trouvez la bonne entreprise pour répondre à vos besoins, et au plus proche !



## Animez votre séjour

Pour vous divertir et agrémenter votre séjour en Sud Nivernais, n'hésitez pas à consulter l'agenda des événements de l'Office de Tourisme Sud Nivernais



Concerts

Brocantes

Spectacles

Scannez-moi, ça ira plus vite !

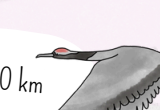
## Poursuivez l'aventure

De 30 à 50 km

- Parc aventure d'accrobranche "Les 2'accrochés" à Sauvigny-les-Bois
- Nevers, Ville d'art et d'histoire
- Moulins (Allier), Ville d'art et d'histoire et le Centre National du Costume de Scène
- Karting de Magny-Cours
- Parc floral d'Apremont-sur-Ailier (Cher)
- Parc de la Confluence de Loire et Allier
- Bec d'Allier, où se rencontrent Loire et Allier
- Street Art City à Lurcy-Lévis (Allier)
- Le Pal, parc d'attraction et zoologique à Dompierre-sur-Besbre (Allier)
- Les étangs de Baye et Vaux, les échelles de Sardy-lès-Epiry (succession d'écluses)

De 60 à 120 km

- La Charité-sur-Loire, Ville d'art et d'histoire avec son église Notre Dame et son prieuré patrimoine mondial de l'UNESCO
- Bibracte, ancienne cité gauloise
- Pouilly-sur-Loire et ses vignobles
- Vézelay (Yonne), basilique Sainte Madeleine, classée au patrimoine mondial de l'UNESCO
- Guédelon (Yonne), chantier médiéval d'un château à Treigny



**Randonnées**

En complément de ce dépliant touristique, retrouvez notre carte rassemblant toutes les voies vertes et boucles de randonnée du Sud Nivernais. Carte disponible gratuitement sur notre site internet, à l'Office de Tourisme ou au Musée de la Mine.



Scannez-moi !



**La Confluence**

Le Sud Nivernais et plus particulièrement Decize, occupe une position stratégique à la confluence de la Loire, de deux canaux ( Canal du Nivernais et latéral à la Loire) ainsi que de la rivière Aron. Cette configuration géographique unique en fait un carrefour incontournable pour les voies routières, fluviales et cyclables.



**Halte Nautique**

Située à Fleury-sur-Loire, en bordure du canal latéral à la Loire, la halte nautique vous accueille tout l'été. Étape incontournable entre Decize et Nevers, elle offre de nombreux services aux plaisanciers et voyageurs : restauration rapide, aire pour camping-cars et bateaux, espace de bivouac, et bien plus encore.



**Visites virtuelles**

À Decize, déambulez dans son centre historique et découvrez ses remparts ainsi que tous ses secrets, depuis votre écran

À La Machine, plongez dans l'univers fascinant de son passé minier : explorez les galeries souterraines et revivez l'histoire des mineurs grâce à des reconstitutions numériques !

Téléchargez gratuitement l'application Legendr



**Spécialités locales**

- La galette aux graudes (Galette salée croustillante)
- Le Pavé Decizois (Dessert glacé)
- Le fromage de vache (Blanc ou frais ils sont tous délicieux)



**Île de Caqueret**

Véritable écrin de verdure bordé par la Loire, en plein cœur de la cité decizoise. Ce havre de nature offre bien plus qu'un simple cadre paisible : labyrinthe végétal accessible librement de juin à septembre, sentier de promenade, skatepark, espaces de détente et coins privilégiés pour la pêche. Un lieu idéal pour se ressourcer et s'adonner aux loisirs en plein air !



**Decize, Petite Cité de caractère**

Niché entre deux bras de la Loire et solidement ancré sur un piton rocheux, le centre-ville de Decize, entouré de remparts, bénéficie du label Petites Cités de caractère. Son engagement en faveur d'un tourisme respectueux de l'environnement lui vaut également la distinction de Station Verte, premier label d'éco-tourisme en France.

Les ruines du château sont accessibles uniquement pendant les visites guidées de Decize ou les Journées du patrimoine



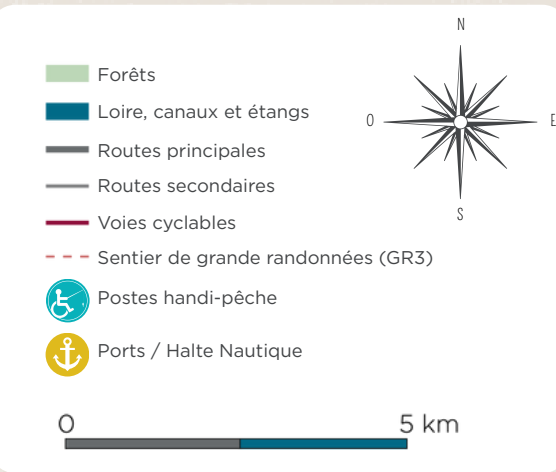
**Animation astronomie**

L'Office de Tourisme organise des animations toute l'année dont des soirées astronomie pour observer la Lune ou les planètes et des matinées consacrées au Soleil.

En partenariat avec le club d'astronomie d'Imphy



Rédaction, Conception et Illustrations : Service communication Sud Nivernais Communauté  
Impression : CIA imprimerie  
Cartographie : Manon Daefler (manondaef.fr)



Le site sécurisé du Port de Decize accueille les plaisanciers avec ses 80 anneaux et services (bornes eau et électricité, station de vidange, poste de carburant, wifi, laverie, etc...)

**Plaisance**

Ouverts toute l'année

Pour l'entretien et la réparation de votre bateau rendez-vous au Centre Technique Fluvial au Port de La Copine de Champvert (hivernage à sec, cale sèche jusqu'à 23m, carénage, etc...)

